

LEGENDA:

G.K. koordinatni sistem (državni koordinatni sistem D48), nadmorske višine so absolutne. Parcele meje so vrisane na osnovi podatkov zemljiškega katastra.

Status parcelnih meja:

dokončne meje

katastrske meje

GEODETSKI NAČRT

ZA PRIPRAVO PROJEKTNE DOKUMENTACIJE

Protim Ržišnik Perc

ARHITEKTI IN INŽENIRJI

naročnik:

LIP BLEĐ, D.O.O.

REČIŠKA CESTA 61A, 4260 BLEĐ

številka parcele:

322/4...

katastrska občina:

REČICA (2189)

izdelal:

NADJA HAKLIN, kom.inž.

kontrolirajoč. geod.:

MATEJ PENIČ, univ.dipl.inž.geod.

id. št.:

IZS GEO 0304

id. št.:

Z505630

datum naročila:

24.4.2017

datum izvedbe:

17.5.2017

datum polrabe:

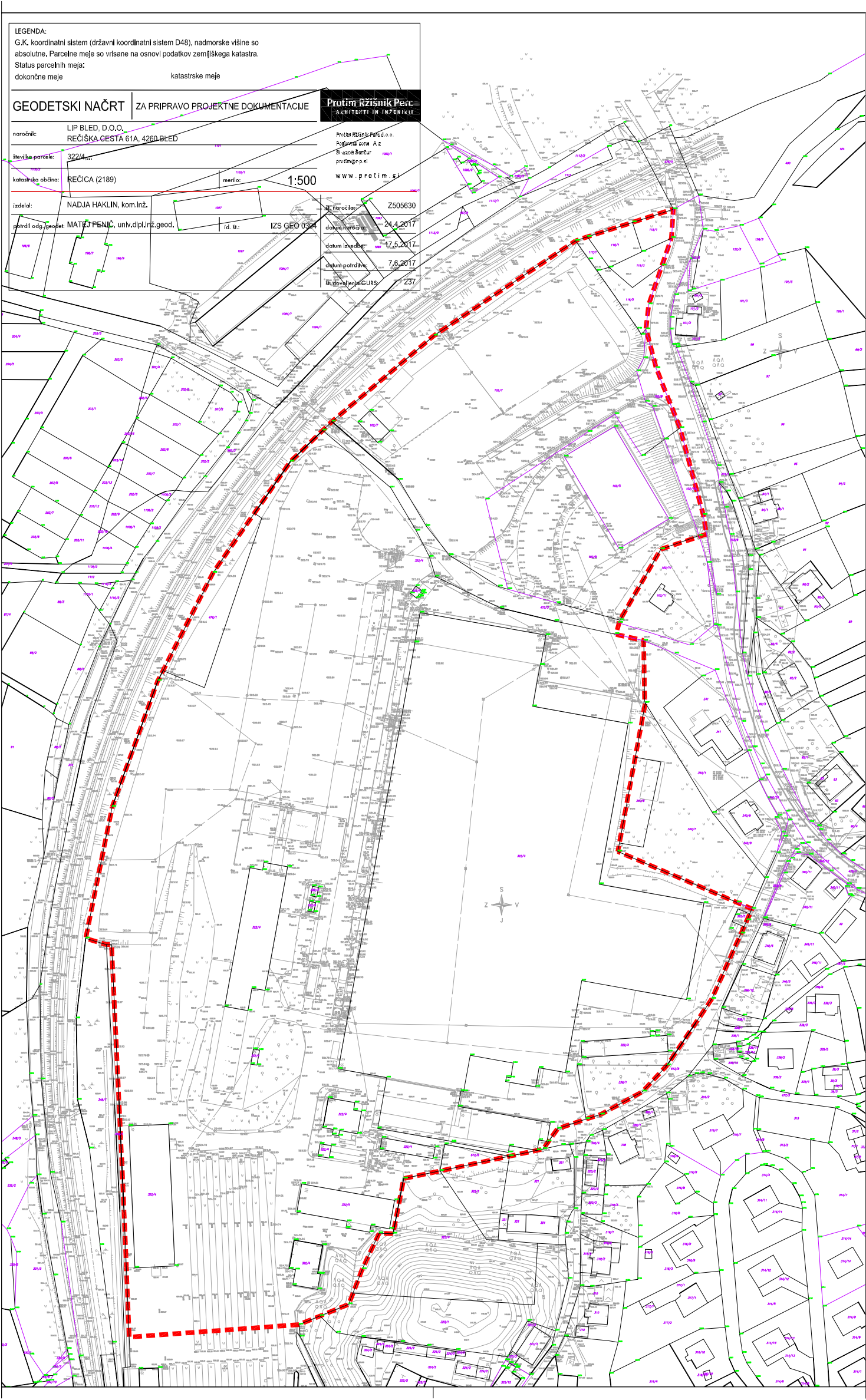
7.6.2017

izdelal:

GURS

237

www.protim.si



OPPN ZA OBMOČJE RE-6 (LIP BLEĐ)

GEODETSKI NAČRT S PRIKAZOM OBMOČJA OPPN M 1:1000

LEGENDA:

- MEJA OPPN
- 1113

KATASTER

OBČINSKI PODROBNI PROSTORSKI NAČRT

prilavljalec:

LIP BLEĐ, d.o.o.

Rediška cesta 61a, 4260 BLEĐ

investitor:

OBČINA BLEĐ

Cesta svobode 13, 4260 BLEĐ

načrtovalec:

OBČINSKI PODROBNI PROSTORSKI NAČRT

ZA OBMOČJE RE-6 (LIP BLEĐ)

Protim Ržišnik Perc

ARHITEKTI IN INŽENIRJI

Podpisane cone A z

Službeni pečat

protimgr.psi

www.protim.si

GEODETSKI NAČRT S PRIKAZOM OBMOČJA OPPN

odg.vodja izdelave OPPN:

EVGENIJA PETAK, univ. dipl. inž. arh.

senior splošni načrtovalec:

EVGENIJA PETAK, univ. dipl. inž. arh.

sodelavec:

Špela KRAGELJ BRAČKO,

univ.dipl.inž.kraj.arh.

co-worker:

Jemeja JENKO, abs.arh.

id. št.:

A-1111

id. št.:

A-1111

datoteka:

p127710_dop_os.dwg

datum:

2/2017

id. št.:

OPP

id. št.:

P 127710

id. št.:

P 127710

id. št.:

3.1.

